

EUSKAL HERRIKO ADIERAZLE GALERIA NAGUSIA 2019 urtea



Euskal Herriko ekonomia eta gizarte garapenerako behategia
Observatorio para el desarrollo socioeconómico de Euskal Herria
Observatoire pour le développement économique et social du Pays Basque

2019ko maiatzean argitaratuta



AURKIBIDEA

1. DEMOGRAFIA.....3

Biztanleria

Biztanleriaren dentsitatea (bizt/km²)

0-14 urte bitarteko biztanleria (%)

65 urtetik gorako biztanleria (%)

Jaiotzak (mila biztanleko)

Heriotzak (mila biztanleko)

2. EKONOMIA.....12

Barne Produktu Gordina: urte arteko hazkunde erreala

BPG per capita (€/biztanleko)

Manufaktura-industriaren balio erantsia (%)

Lanaren produktibitatea (€/enplegatuko)

I+G gastua (BPGren %)

Esportazioak (BPGren %)

Inportazioak (BPGren %)



Merkataritza fluxuen kanpo saldoa (BPGren %)

Ekonomiaren irekiera tasa (BPGren %)

Errenta erabilgarria (€/pertsonek aktiboko)

3. **GIZARTEA**.....21

Gutxienez bigarren mailako formazioa duen biztanleria (%)

Jarduera-tasa (15-64 urte bitartean)

Emakumezkoen jarduera-tasa (15-64 urte bitartean)

Enplegu-tasa (15-64 urte bitartean)

Emakumezkoen enplegu-tasa (15-64 urte bitartean)

55-64 urte bitarteko enplegu-tasa

Langabezia-tasa (15 urtetik gora)

Emakumezkoen langabezia-tasa (15 urtetik gora)

Iraupen luzeko langabezia-tasa (15 urtetik gora)

Babes sozialean gastua (BPGren %)

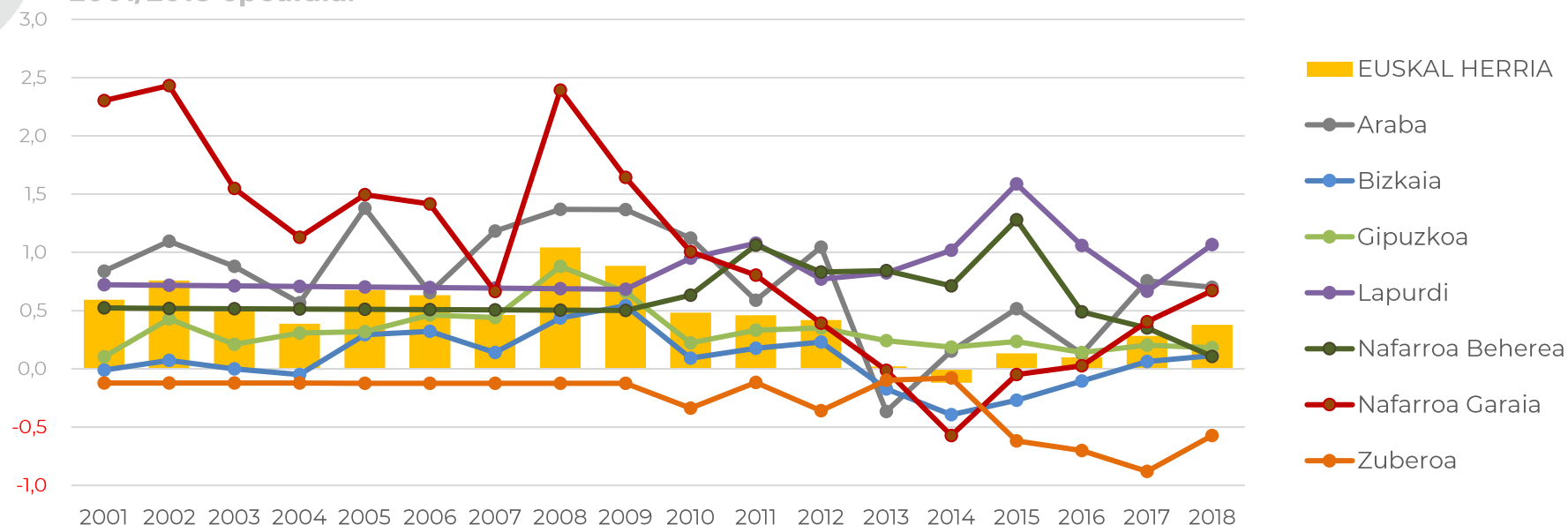
Pobrezian edo gizarte bazterketan erortzeko arriskuan dagoen biztanleria (%)



1. DEMOGRAFIA

Iturria: EUSTAT, INE, INSEE eta EUROSTAT. GAINDEGIA.
Oharra: 2019 urteko maiatzean berrikusitako datuak.

Biztanleriaren urte arteko hazkunde-tasa. 2001/2018 epealdia.



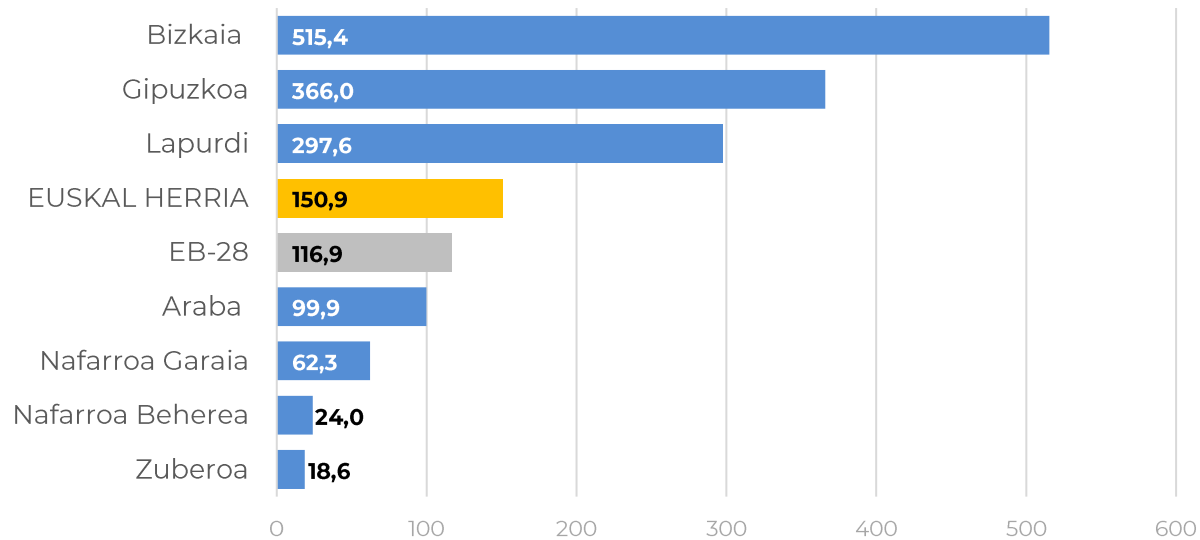
Biztanleria (milaka pertsona).

	2000	2007	2008	2009	2010	2011	2012	2013	2014	2015	2016	2017	2018
Araba	287,8	307,3	311,5	315,8	319,3	321,2	324,6	323,4	323,9	325,5	326,0	328,4	330,7
Bizkaia	1.133,1	1.141,8	1.146,8	1.153,0	1.154,1	1.156,1	1.158,8	1.156,8	1.152,2	1.149,1	1.147,9	1.148,6	1.149,9
Gipuzkoa	679,4	694,9	701,1	705,7	707,3	709,6	712,1	713,8	715,1	716,8	717,8	719,3	720,6
Lapurdi	220,5	231,7	233,3	234,8	237,1	239,6	241,5	243,5	245,9	249,8	252,5	254,2	256,9
Nafarroa Beherea	28,5	29,6	29,7	29,8	30,0	30,4	30,6	30,9	31,1	31,5	31,6	31,8	31,8
Nafarroa Garaia	543,4	605,9	620,4	630,6	636,9	642,1	644,6	644,5	640,8	640,5	640,6	643,2	647,6
Zuberoa	15,5	15,4	15,4	15,4	15,3	15,3	15,2	15,2	15,2	15,1	15,0	14,9	14,8
EUSKAL HERRIA	2.908,2	3.026,6	3.058,1	3.085,1	3.100,0	3.114,3	3.127,3	3.128,0	3.124,3	3.128,4	3.131,5	3.140,3	3.152,2
EB-28	487.259,1	498.300,8	500.297,0	502.090,2	503.170,6	502.964,8	504.048,0	505.163,0	507.234,2	508.520,2	510.181,9	511.373,3	512.379,2
Katalunia	6.283,1	7.151,7	7.311,1	7.427,1	7.463,5	7.493,3	7.515,0	7.480,9	7.416,2	7.397,0	7.408,3	7.441,3	7.488,7
Finlandia	5.171,3	5.277,0	5.300,5	5.326,3	5.351,4	5.375,3	5.401,3	5.426,7	5.451,3	5.471,8	5.487,3	5.503,3	5.513,1
Eskozia	5.067,4	5.151,1	5.186,0	5.216,9	5.246,6	5.280,6	5.306,8	5.320,7	5.337,6	5.360,3	5.388,9	5.414,7	5.436,9



Biztanleriaren dentsitatea (bizt/km²).

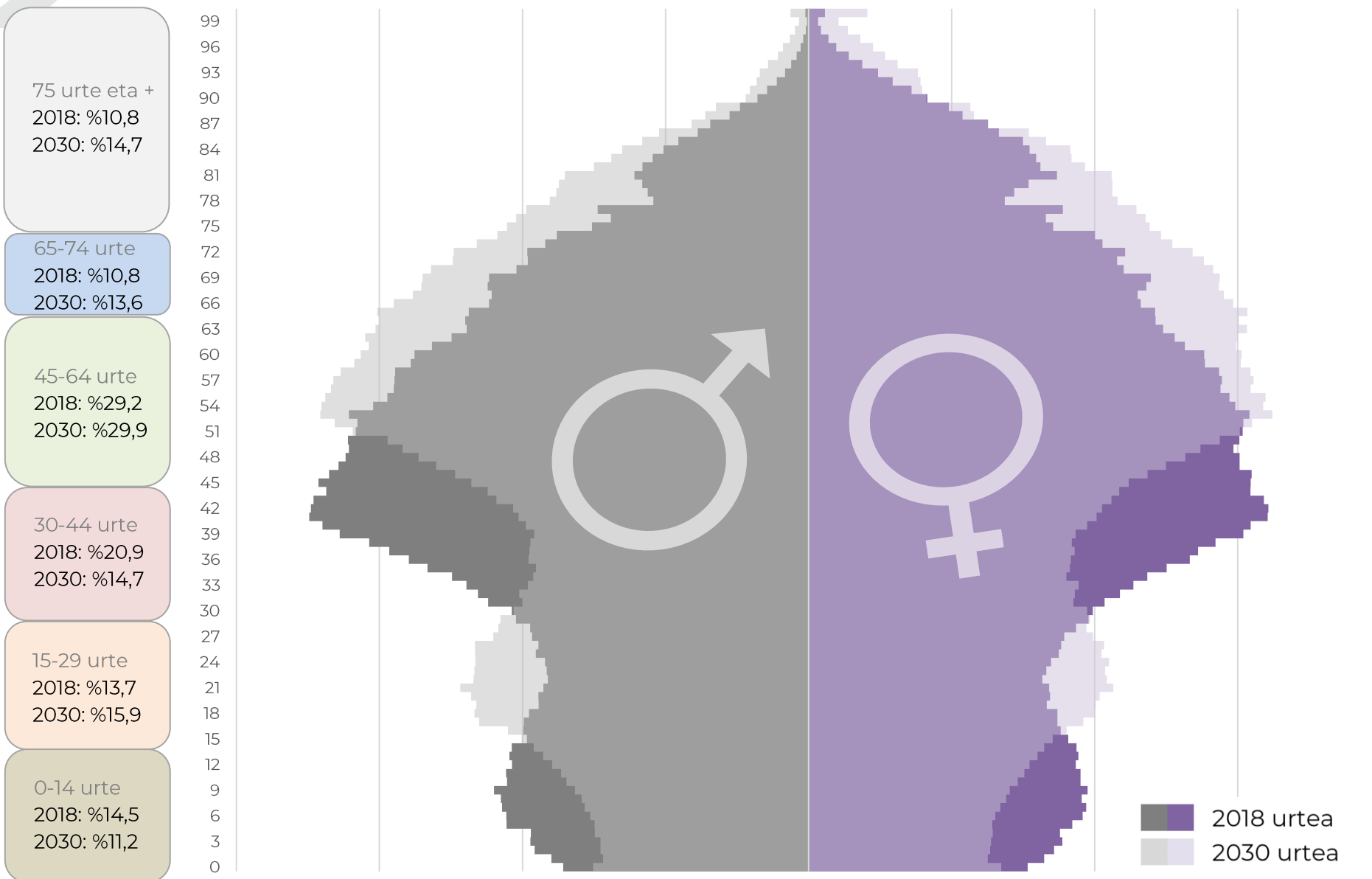
2018 urtea.



Biztanleriaren dentsitatea (bizt/km²).

	2000	2007	2008	2009	2010	2011	2012	2013	2014	2015	2016	2017	2018
Araba	86,9	92,8	94,1	95,3	96,4	97	98	97,6	97,8	98,3	98,4	99,2	99,9
Bizkaia	507,8	511,8	514	516,8	517,3	518,2	519,4	518,5	516,4	515	514,5	514,8	515,4
Gipuzkoa	345,1	353	356,1	358,5	359,3	360,5	361,7	362,6	363,3	364,1	364,6	365,4	366,0
Lapurdi	255,4	268,3	270,2	272	274,6	277,6	279,7	282	284,9	289,4	292,5	294,4	297,6
Nafarroa Beherea	21,5	22,3	22,4	22,5	22,7	22,9	23,1	23,3	23,5	23,8	23,9	24,0	24,0
Nafarroa Garaia	52,3	58,3	59,7	60,7	61,3	61,8	62,0	62,0	61,7	61,6	61,7	61,9	62,3
Zuberoa	19,5	19,4	19,3	19,3	19,3	19,2	19,2	19,1	19,1	19,0	18,9	18,7	18,6
EUSKAL HERRIA	139,2	144,9	146,4	147,7	148,4	149,1	149,7	149,8	149,6	149,8	149,9	150,4	150,9
EB-28	111,2	113,7	114,2	114,6	114,8	114,8	115	115,3	115,8	116,1	116,4	116,7	116,9
Katalunia	195,8	222,9	227,8	231,4	232,6	233,5	234,2	233,1	231,1	230,5	230,9	231,9	233,4
Finlandia	15,3	15,6	15,7	15,7	15,8	15,9	16,0	16,0	16,1	16,2	16,2	16,3	16,3
Eskozia	63,2	64,2	64,6	65,0	65,4	65,8	66,1	66,3	66,5	66,8	67,2	67,5	67,8

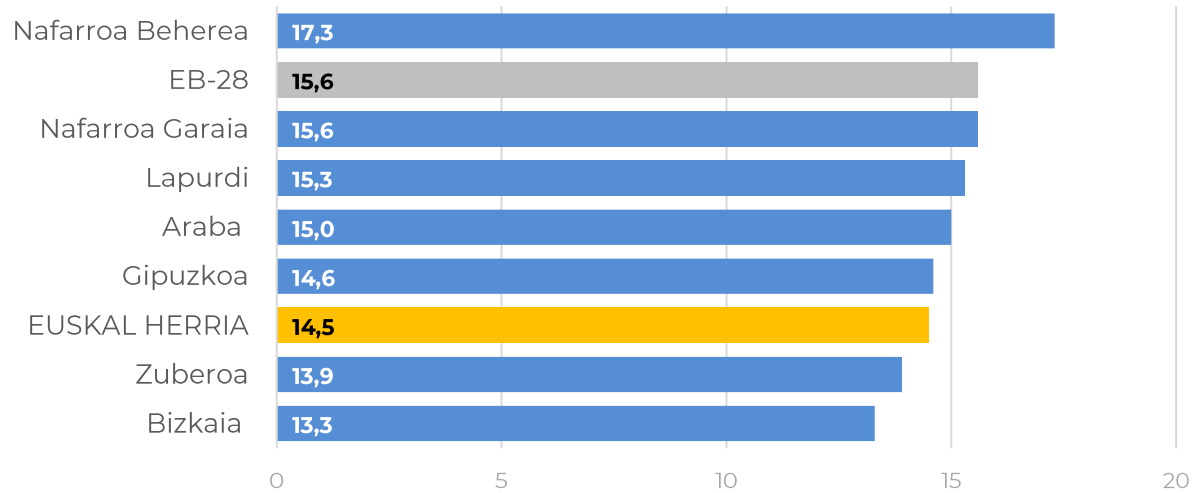
Biztanleriaren adin egitura (%). Euskal Herria.





0-14 urte bitarteko biztanleria (%).

2018 urtea.



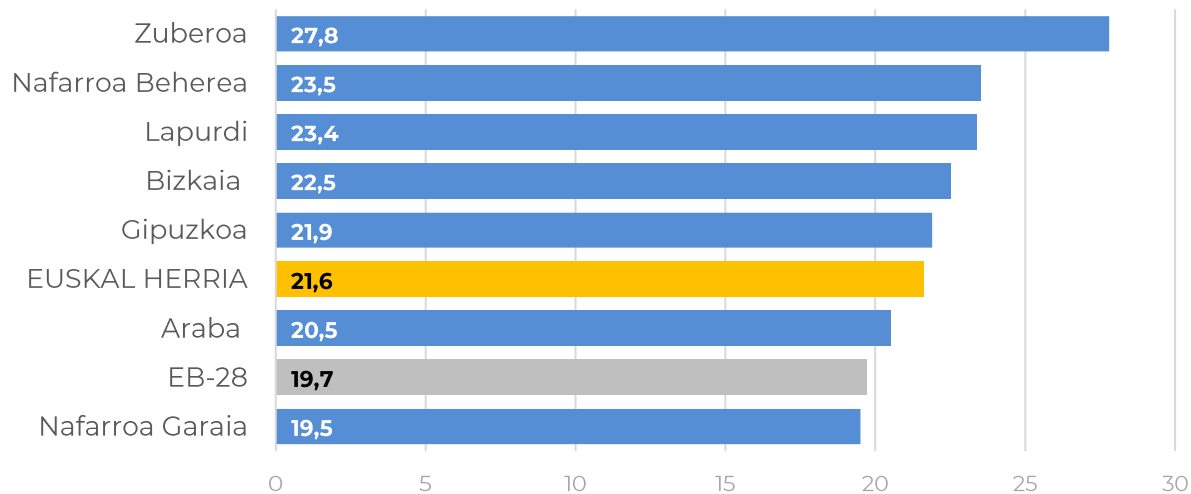
0-14 urte bitarteko biztanleria (%).

	2000	2007	2008	2009	2010	2011	2012	2013	2014	2015	2016	2017	2018
Araba	12,3	12,6	12,9	13,1	13,5	13,8	14,1	14,3	14,5	14,7	14,9	15,0	15,0
Bizkaia	11,5	12	12,2	12,4	12,7	12,9	13,1	13,2	13,3	13,4	13,4	13,4	13,3
Gipuzkoa	12,5	13,4	13,6	13,8	14,1	14,3	14,5	14,6	14,7	14,7	14,7	14,7	14,6
Lapurdi	16,3	15,3	15,1	15,1	15,2	15,2	15,1	15,3	15,3	15,3	15,3	15,3	15,3
Nafarroa Beherea	15,7	16,7	16,8	17,1	17,1	17,3	17,5	17,5	17,3	17,3	17,3	17,3	17,3
Nafarroa Garaia	13,3	14,5	14,7	15	15,3	15,4	15,6	15,7	15,7	15,7	15,7	15,7	15,6
Zuberoa	14,4	13,9	14	14,2	14,4	14,3	14,4	14,4	14,3	13,9	13,9	13,9	13,9
EUSKAL HERRIA	12,6	13,2	13,4	13,6	13,8	14,1	14,2	14,4	14,4	14,5	14,5	14,5	14,5
EB-28	-	15,9	15,8	15,7	15,7	15,7	15,7	15,7	15,6	15,6	15,6	15,6	15,6
Katalunia	13,8	14,6	14,8	15,1	15,3	15,6	15,8	15,9	16	16	15,9	15,8	15,7
Finlandia	18,2	17,1	16,9	16,7	16,6	16,5	16,5	16,4	16,4	16,4	16,3	16,2	16,2
Eskozia	18,3	16,7	16,5	16,4	16,3	16,2	16,1	16	16	15,9	15,9	15,9	15,9

Oharra: 2015 urtetik aurrera ez dago Ipar Euskal Herrirako datu berriagorik.



65 urtetik gorako biztanleria (%). 2018 urtea.



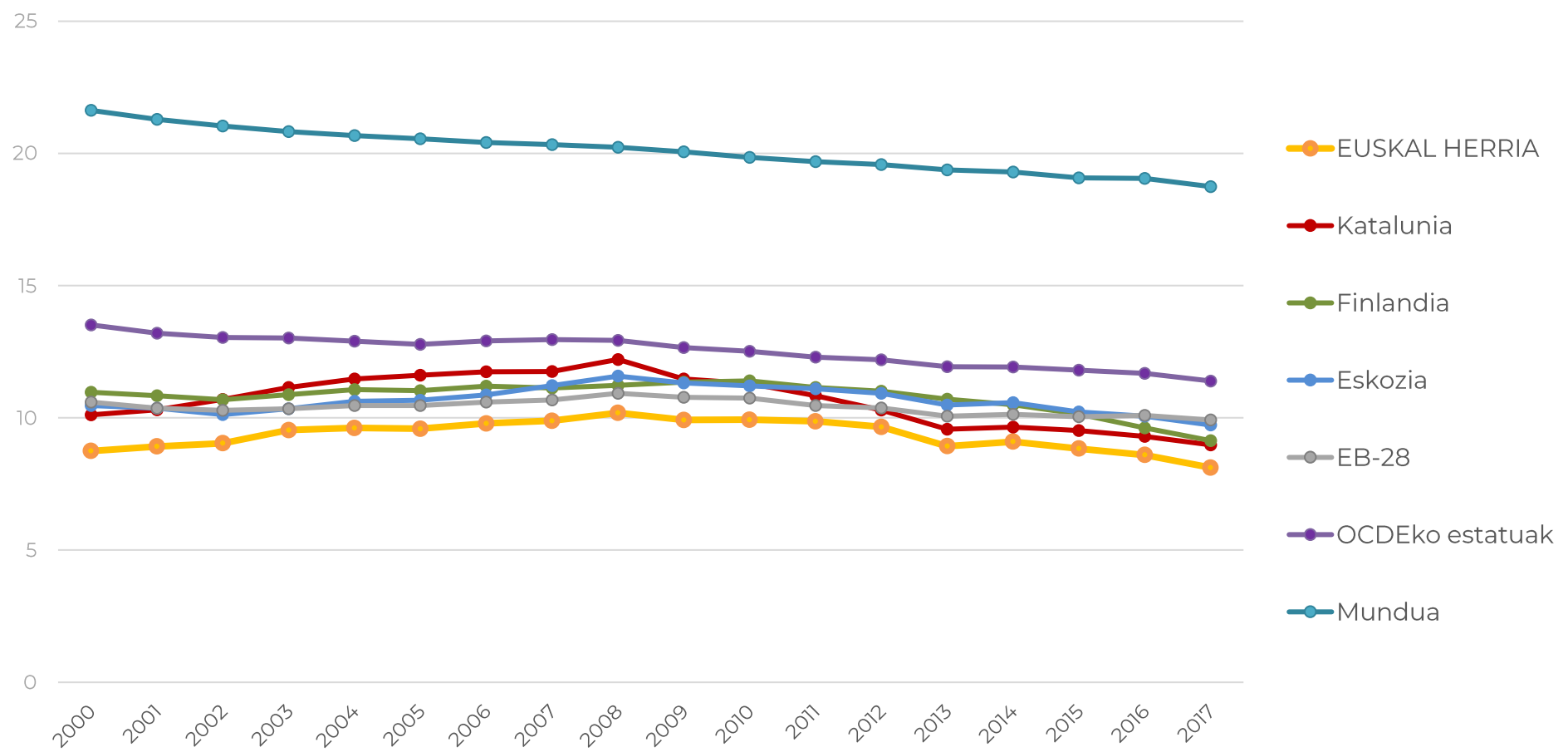
65 urtetik gorako biztanleria (%).

	2000	2007	2008	2009	2010	2011	2012	2013	2014	2015	2016	2017	2018
Araba	15,4	16,6	16,7	16,9	17,3	17,7	18,0	18,5	19,0	19,5	19,8	20,1	20,5
Bizkaia	17,8	19,2	19,3	19,5	19,8	20,1	20,4	20,7	21,2	21,7	22,0	22,2	22,5
Gipuzkoa	17,1	18,3	18,4	18,6	19,0	19,4	19,8	20,2	20,6	21,0	21,3	21,6	21,9
Lapurdi	20,6	21,5	21,7	21,8	21,8	21,9	22,2	22,5	22,8	23,4	23,4	23,4	23,4
Nafarroa Beherea	22,3	22,4	22,1	21,9	22,0	21,9	21,9	22,5	23,2	23,5	23,5	23,5	23,5
Nafarroa Garaia	18,2	17,4	17,3	17,3	17,4	17,6	17,9	18,1	18,5	18,9	19,2	19,4	19,5
Zuberoa	25,4	25,5	25,8	25,9	25,9	26,0	26,9	27,2	27,4	27,8	27,8	27,8	27,8
EUSKAL HERRIA	17,8	18,6	18,7	18,8	19,1	19,4	19,7	20,0	20,5	20,9	21,2	21,4	21,6
EB-28	-	17,0	17,1	17,3	17,5	17,6	17,9	18,2	18,5	18,9	19,2	19,4	19,7
Katalunia	16,9	16,3	16,1	16,2	16,4	16,8	17,1	17,5	18,0	18,4	18,6	18,8	19,0
Finlandia	14,8	16,5	16,5	16,7	17,0	17,5	18,1	18,8	19,4	19,9	20,5	20,9	21,4
Eskozia	15,7	16,3	16,4	16,6	16,7	16,8	17,2	17,6	17,9	18,2	18,4	18,6	18,8

Oharra: 2015 urtetik aurrera ez dago Ipar Euskal Herrirako datu berriagorik.

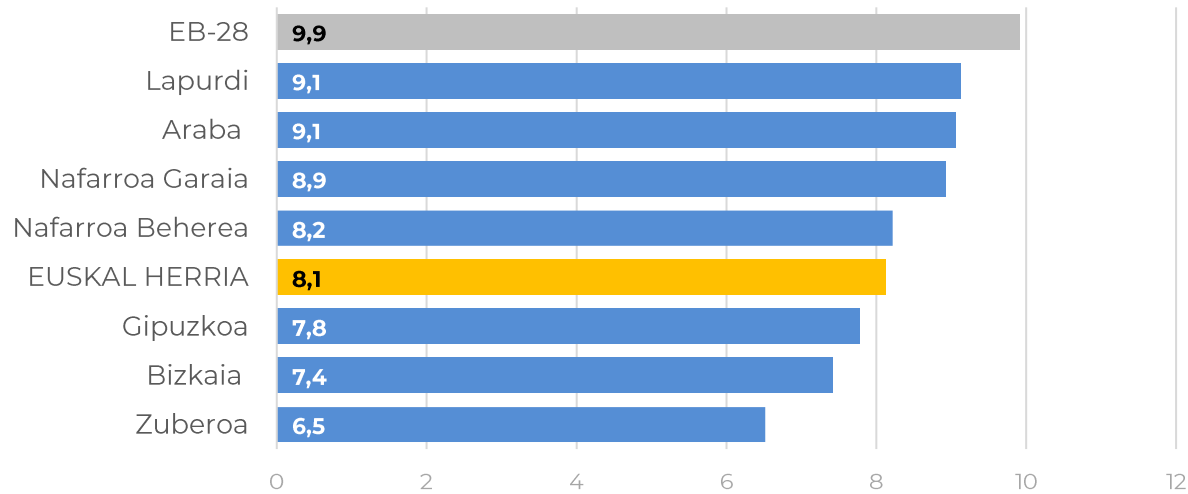


Jaiotzak (mila biztanleko). 2000/2017 epealdia.





Jaiotzak (mila biztanleko). 2017 urtea.

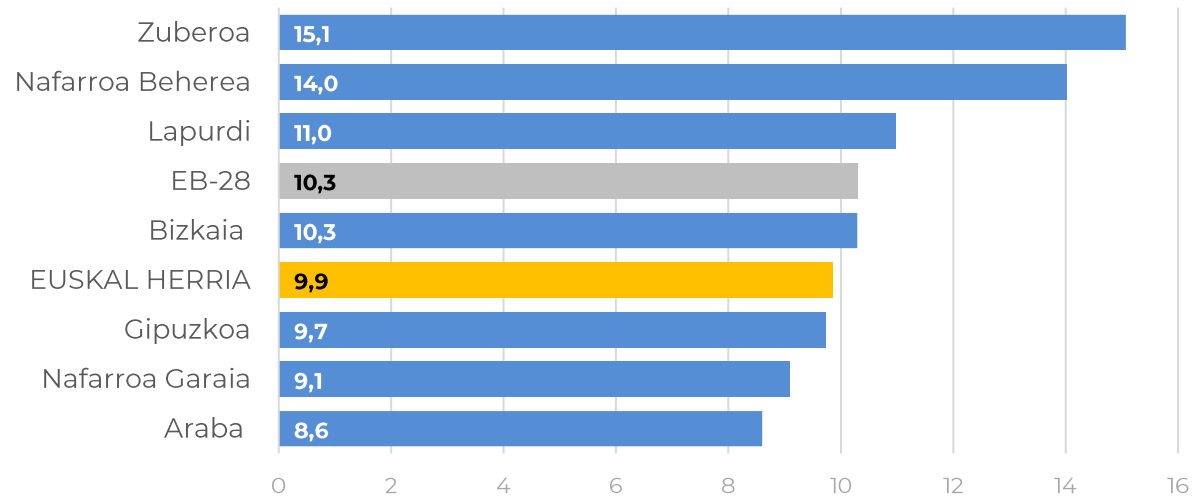


Jaiotzak (mila biztanleko).

	2000	2006	2007	2008	2009	2010	2011	2012	2013	2014	2015	2016	2017
Araba	8,7	9,7	9,9	10,4	10,3	10,6	10,7	10,2	9,7	10,2	9,8	9,5	9,1
Bizkaia	7,8	8,8	9,1	9,5	9,1	9,2	9,2	8,9	8,4	8,5	8,1	8,0	7,4
Gipuzkoa	8,9	10,2	10,3	10,3	10,1	10,2	9,9	9,7	8,8	8,9	8,9	8,4	7,8
Lapurdi	11,0	10,4	9,8	10,2	10,2	9,9	10,0	10,3	9,5	9,9	9,4	9,5	9,1
Nafarroa Beherea	9,7	12,4	11,0	10,5	11,3	10,4	9,8	10,5	10,0	9,3	9,7	8,2	8,2
Nafarroa Garaia	9,7	10,9	10,9	11,3	10,9	10,6	10,5	10,4	9,4	9,7	9,4	9,2	8,9
Zuberoa	8,7	8,7	8,0	8,0	8,1	10,1	8,3	7,4	6,6	7,6	7,3	7,6	6,5
EUSKAL HERRIA	8,8	9,8	9,9	10,2	9,9	9,9	9,9	9,7	8,9	9,1	8,8	8,6	8,1
EB-28	10,6	10,6	10,7	10,9	10,8	10,8	10,5	10,4	10,1	10,1	10,0	10,1	9,9
Katalunia	10,1	11,7	11,8	12,2	11,5	11,3	10,8	10,3	9,6	9,7	9,5	9,3	9,0
Finlandia	11,0	11,2	11,1	11,2	11,4	11,4	11,2	11,0	10,7	10,5	10,1	9,6	9,1
Eskozia	10,5	10,9	11,2	11,6	11,3	11,2	11,1	10,9	10,5	10,6	10,2	10,1	9,7



Heriotzak (mila biztanleko). 2017 urtea.



Heriotzak (mila biztanleko).

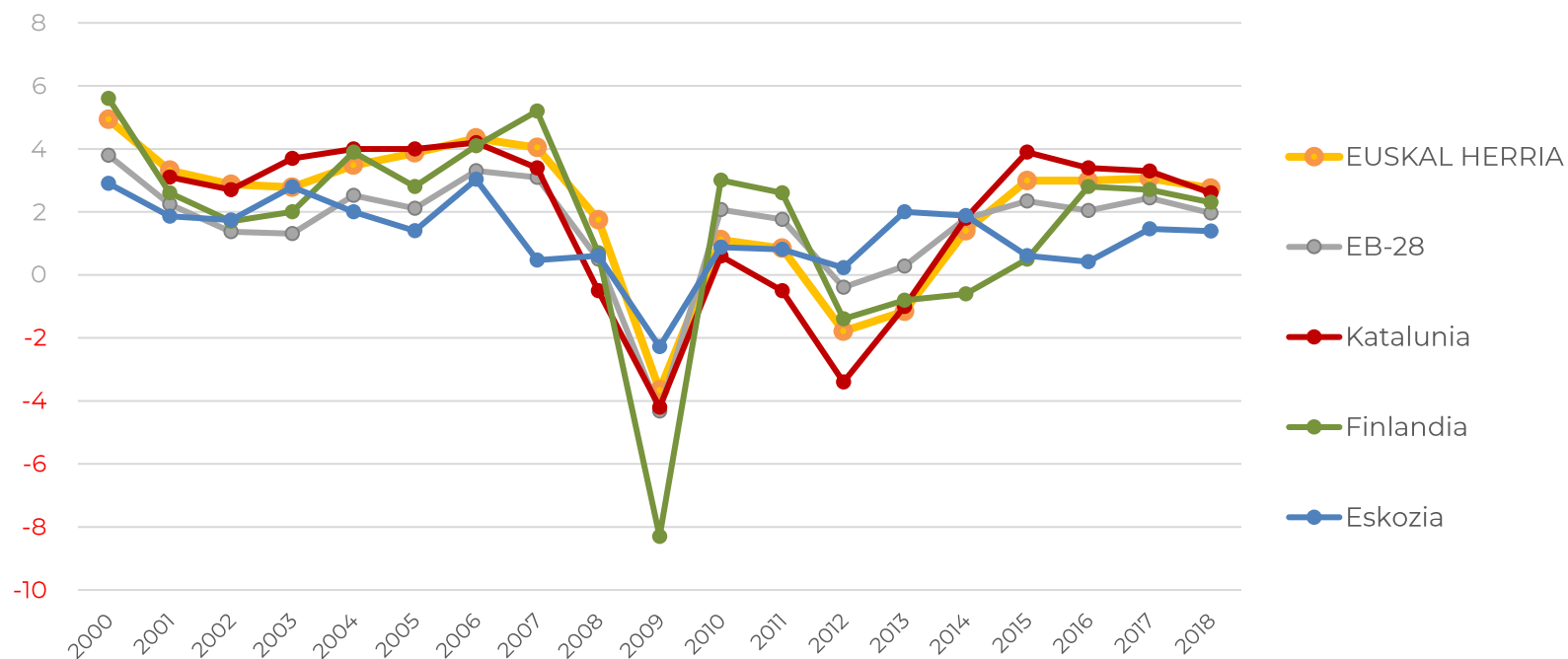
	2000	2006	2007	2008	2009	2010	2011	2012	2013	2014	2015	2016	2017
Araba	7,7	7,4	7,9	7,8	7,9	7,7	7,9	7,8	8,0	7,7	8,5	8,3	8,6
Bizkaia	9,0	9,1	9,3	9,4	9,4	9,4	9,5	9,7	9,3	9,7	10,3	10,2	10,3
Gipuzkoa	8,6	8,5	8,9	8,9	8,9	8,7	8,9	9,2	9,0	9,1	9,7	9,4	9,7
Lapurdi	9,6	10,3	10,6	10,4	10,5	10,5	10,3	11,0	10,7	10,2	11,0	10,7	11,0
Nafarroa Beherea	15,6	12,3	11,4	12,7	14,0	12,0	12,5	13,6	13,1	12,9	12,4	12,0	14,0
Nafarroa Garaia	9,1	8,2	8,5	8,5	8,2	7,8	8,0	8,3	8,3	8,6	8,9	8,9	9,1
Zuberoa	11,3	13,9	12,9	12,7	11,9	14,1	12,4	14,8	13,3	15,1	14,9	14,2	15,1
EUSKAL HERRIA	8,9	8,8	9,1	9,1	9,0	8,9	9,0	9,3	9,0	9,2	9,8	9,7	9,9
EB-28	10,0	9,7	9,7	9,8	9,8	9,8	9,7	9,9	9,9	9,7	10,3	10,1	10,3
Katalunia	9,0	8,3	8,4	8,2	8,1	8,0	8,0	8,4	8,1	8,3	8,8	8,5	8,9
Finlandia	9,5	9,2	9,3	9,3	9,4	9,5	9,4	9,6	9,5	9,6	9,6	9,8	9,8
Eskozia	11,4	10,8	10,9	10,7	10,3	10,3	10,2	10,4	10,2	10,1	10,7	10,5	10,7



2. EKONOMIA

Iturria: EUSTAT, NASTAT, Eusko Jaurlaritza, Nafarroako Gobernua, INE, Espainiako Industria, Turismo eta Komertzio Ministerioa, INSEE, EUROSTAT, IDESCAT, Eskozia eta Finlandiako Gobernua. GAINDEGIA.
Oharra: 2019 urteko maiatzean berrikusitako datuak.

Barne Produktu Gordina: urte arteko hazkunde erreala. 2000/2018 epealdia.



2019 urterako
aurreikuspena
Euskal Herrian:

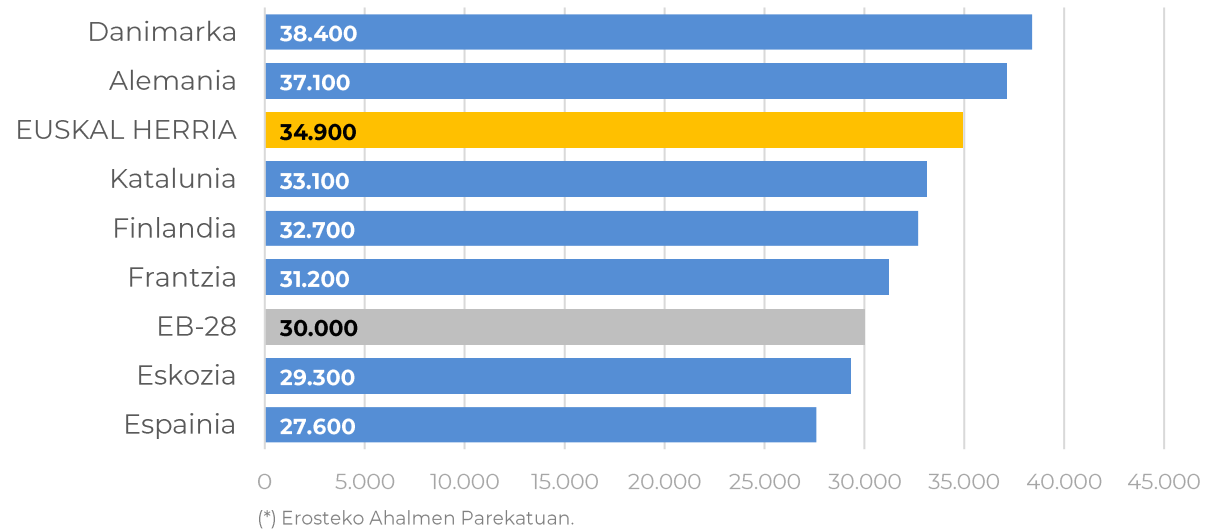
+%2,2

Barne Produktu Gordina: urte arteko hazkunde erreala.

	2006	2007	2008	2009	2010	2011	2012	2013	2014	2015	2016	2017	2018
EUSKAL HERRIA	4,3	4,0	1,8	-3,7	1,1	0,8	-1,8	-1,2	1,4	3,0	3,0	3,1	2,8
EB-28	3,3	3,1	0,5	-4,3	2,1	1,8	-0,4	0,3	1,8	2,3	2,0	2,4	2,0
Katalunia	4,2	3,4	-0,5	-4,2	0,6	-0,5	-3,4	-1,0	1,8	3,9	3,4	3,3	2,6
Finlandia	4,1	5,2	0,7	-8,3	3,0	2,6	-1,4	-0,8	-0,6	0,5	2,8	2,7	2,3
Eskozia	3,0	0,5	0,6	-2,3	0,9	0,8	0,2	2,0	1,9	0,6	0,4	1,5	1,4



BPG per capita (*) (€/biztanleko).
2017 urtea.



BPG per capita (€/biztanleko).

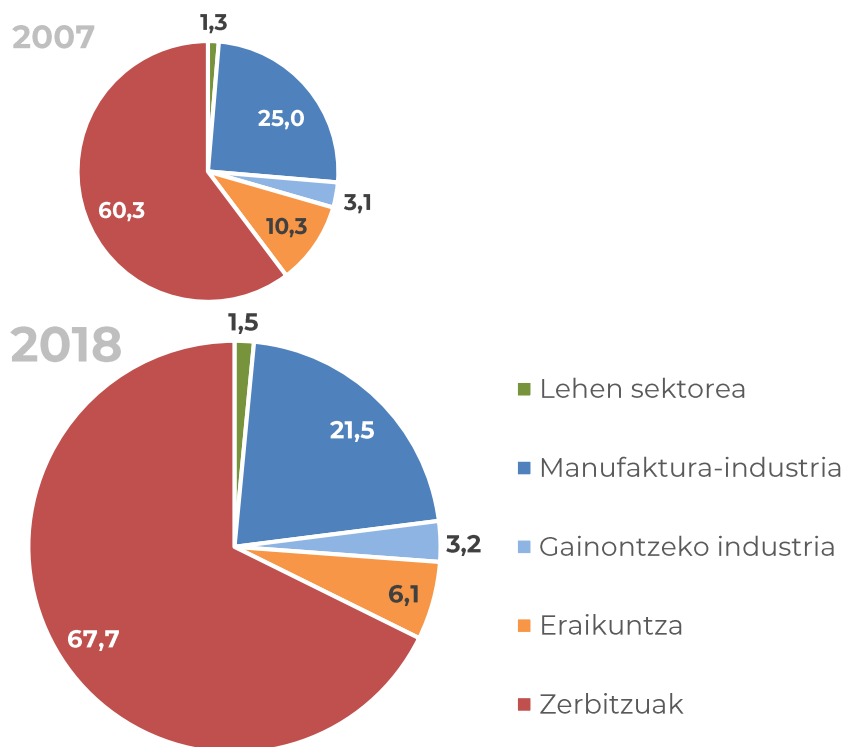
	2000	2007	2008	2009	2010	2011	2012	2013	2014	2015	2016	2017	2018 (p)
EUSKAL HERRIA	22.800	32.900	32.900	30.600	30.700	30.600	30.700	30.400	31.800	33.300	33.800	34.900	35.800
EB-28	19.800	26.100	26.100	24.500	25.500	26.200	26.600	26.800	27.700	29.100	29.300	30.000	-
Katalunia	23.000	31.600	30.800	28.700	28.600	28.200	28.300	28.200	29.600	31.400	32.000	33.100	-
Finlandia	23.400	31.100	31.600	28.800	29.600	30.700	30.700	30.300	30.600	31.700	31.800	32.700	-
Eskozia	20.200	26.800	26.700	25.100	25.500	25.700	26.600	27.300	28.500	29.400	29.000	29.300	-

Oharra: Erosteke Ahalmen Parekatuan.

(p) Behin-behineko datua.

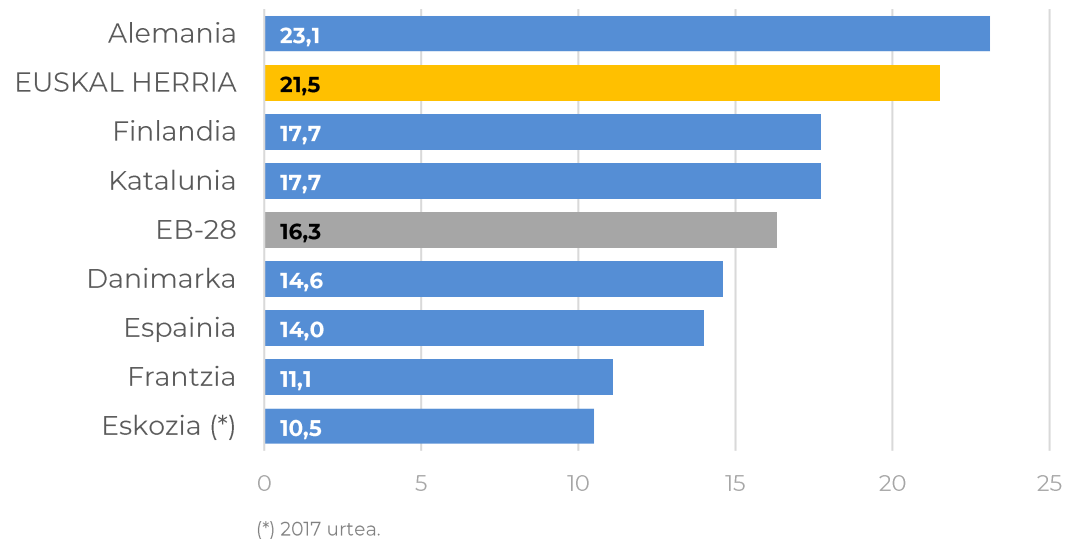
Balio erantsiaren egitura (%).

Euskal Herria.



Manufaktura-industria ekonomia egituran (%).

2018 urtea.

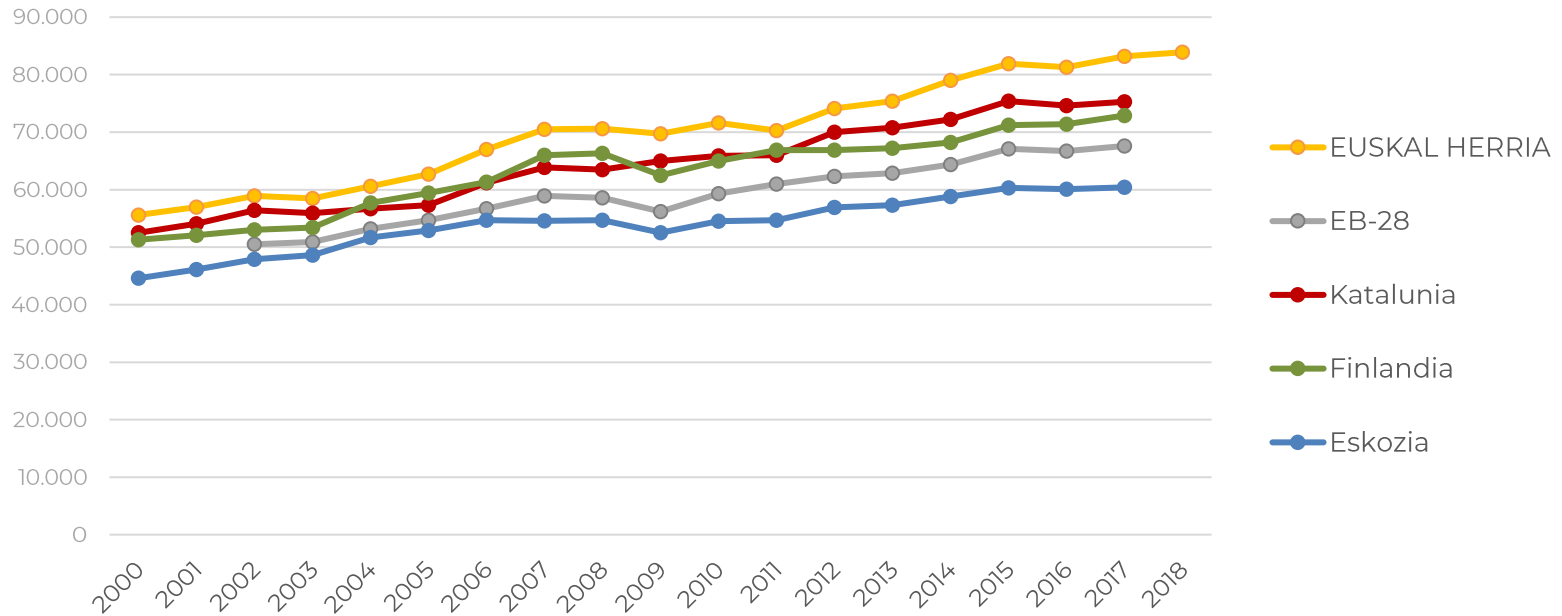


Manufaktura-industriaren balio erantsia (%).

	2000	2007	2008	2009	2010	2011	2012	2013	2014	2015	2016	2017	2018
EUSKAL HERRIA	27,8	25,0	23,8	20,6	21,6	21,8	21,3	21,2	21,2	21,6	21,5	21,5	21,5
EB-28	18,6	16,5	16,1	14,7	15,4	15,7	15,5	15,5	15,6	16,0	16,3	16,4	16,3
Katalunia	25,0	18,7	17,7	15,6	16,7	16,8	16,5	16,7	16,6	17,5	17,7	17,9	17,7
Finlandia	27,6	25,3	23,7	19,1	19,5	18,9	16,9	16,9	16,9	17,1	17,0	17,6	17,7
Eskozia	15,3	10,6	10,8	10,7	10,9	10,7	10,6	10,7	10,8	10,6	10,5	10,5	-



Lanaren produktibitatea (€/enplegatuko). 2000/2018 epealdia.



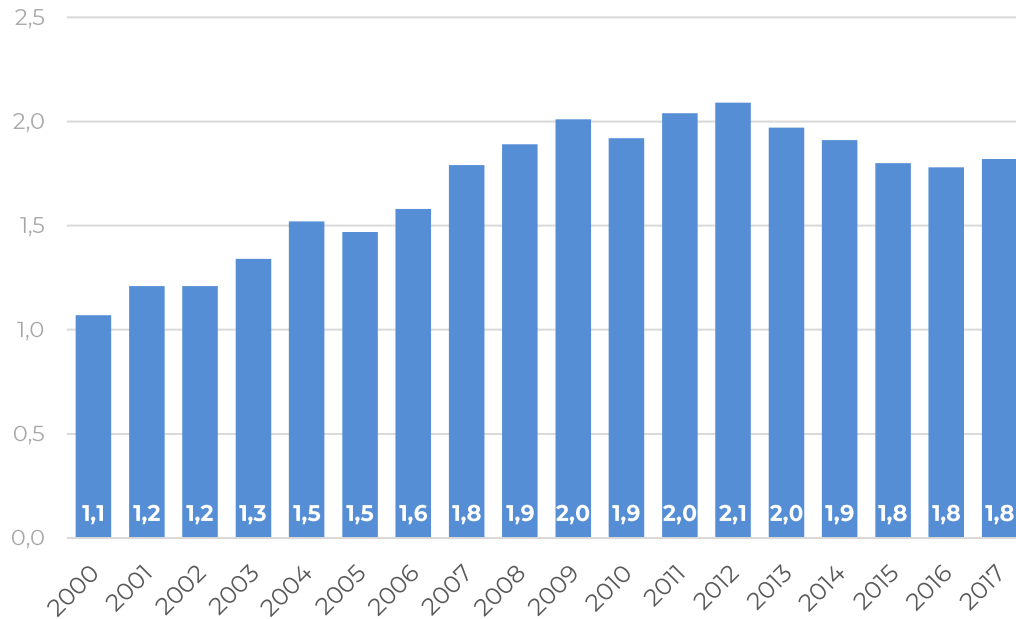
Lanaren produktibitatea (€/enplegatuko).

	2000	2007	2008	2009	2010	2011	2012	2013	2014	2015	2016	2017	2018 (p)
EUSKAL HERRIA	55.600	70.500	70.600	69.700	71.600	70.300	74.100	75.400	79.000	81.900	81.300	83.200	83.900
EB-28	-	58.900	58.600	56.200	59.300	61.000	62.300	62.900	64.400	67.100	66.700	67.600	-
Katalunia	52.500	63.900	63.500	65.000	65.900	66.000	70.000	70.800	72.200	75.400	74.600	75.300	-
Finlandia	51.300	66.000	66.300	62.500	65.000	66.900	66.900	67.200	68.200	71.200	71.400	72.900	-
Eskozia	44.600	54.600	54.700	52.500	54.500	54.700	56.900	57.300	58.800	60.300	60.100	60.400	-

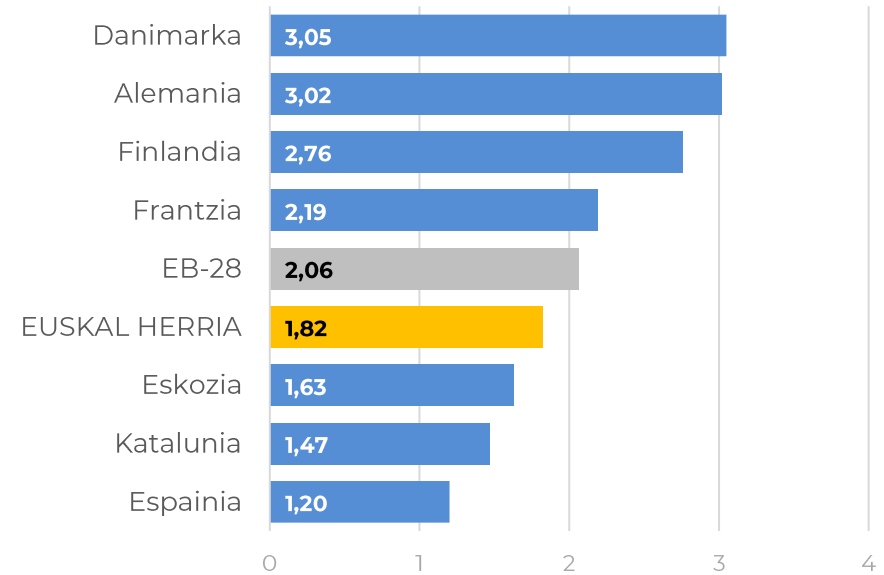
(p) Behin-behineko datua.



I+G gastua (BPGren %).
Euskal Herria, 2000/2017 epealdia.



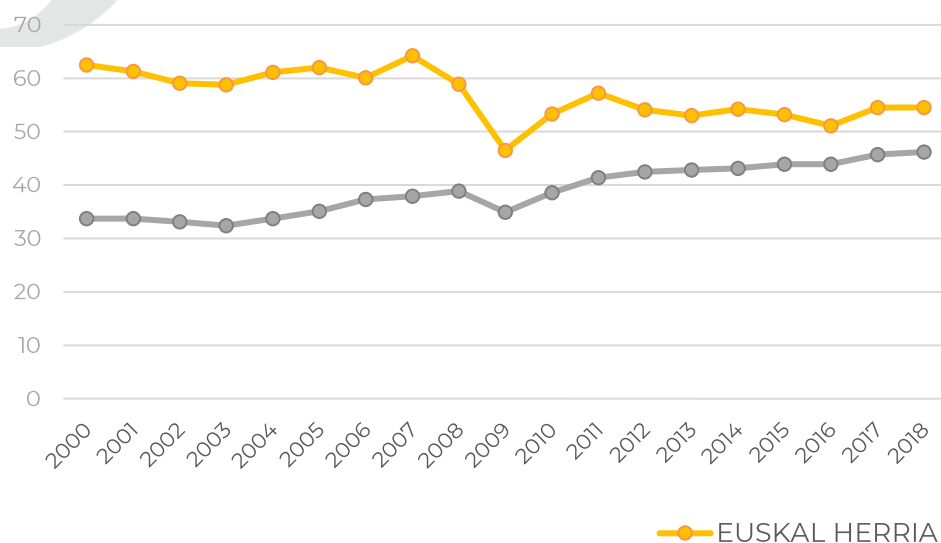
I+G gastua (BPGren %).
2017 urtea.



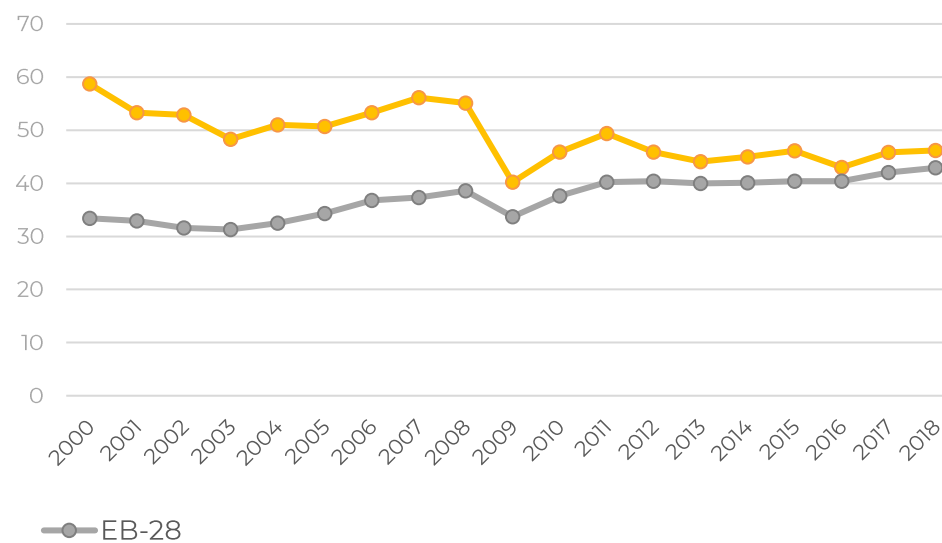
I+G gastua (BPGren %).

	2000	2006	2007	2008	2009	2010	2011	2012	2013	2014	2015	2016	2017
EUSKAL HERRIA	1,07	1,58	1,79	1,89	2,01	1,92	2,04	2,09	1,97	1,91	1,80	1,78	1,82
EB-28	1,77	1,76	1,77	1,83	1,93	1,92	1,97	2,00	2,02	2,03	2,04	2,04	2,06
Katalunia	1,03	1,38	1,43	1,57	1,63	1,59	1,55	1,53	1,53	1,49	1,52	1,45	1,47
Finlandia	3,25	3,34	3,35	3,55	3,75	3,73	3,64	3,42	3,29	3,17	2,89	2,74	2,76
Eskozia	-	1,20	1,25	1,28	1,39	1,37	1,39	1,35	1,43	1,48	1,49	1,53	1,63

Kanpo merkataritza (BPGren %). 2000/2018 epealdia. Esportazioak



Inportazioak



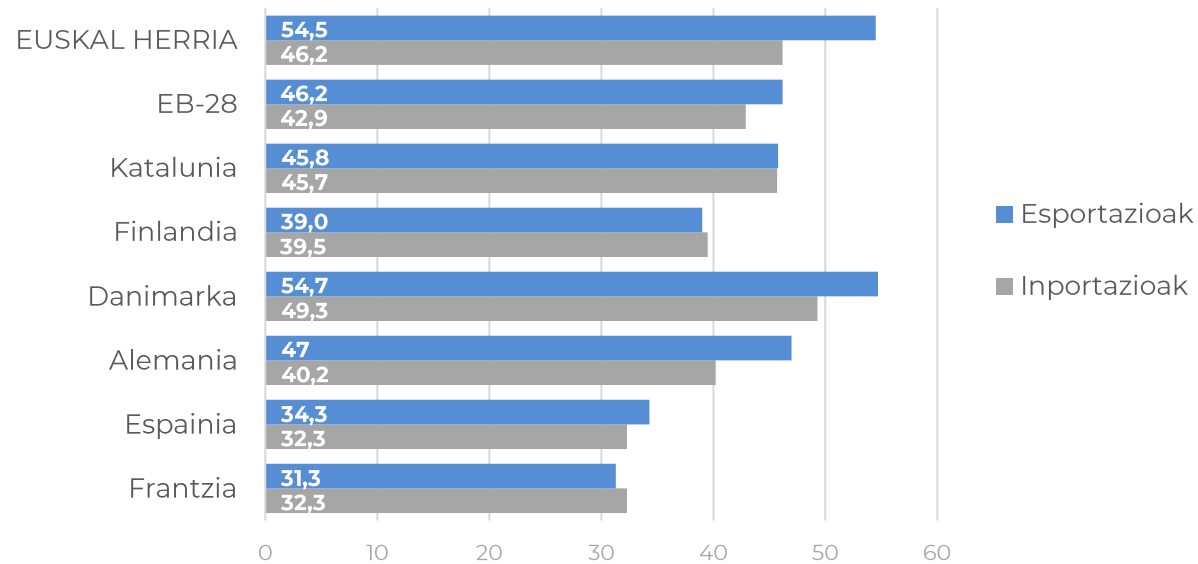
Kanpo merkataritza (BPGren %).

	2000	2007	2008	2009	2010	2011	2012	2013	2014	2015	2016	2017	2018
Esportazioak													
EUSKAL HERRIA	62,5	64,2	58,9	46,5	53,3	57,2	54,1	53	54,2	53,2	51,1	54,5	54,5
EB-28	33,7	37,9	38,9	34,9	38,6	41,4	42,5	42,8	43,1	43,9	43,9	45,7	46,2
Katalunia	61,2	48,3	46,6	40,2	44,2	46,5	48,7	48,3	47,6	47,4	45,6	46,3	45,8
Finlandia	42,1	44	45,1	36,3	38,7	39,2	39,5	38,8	37,2	36,4	35,9	38,5	39
Eskozia	-	52,2	52,2	53	55,8	56,3	55,7	55,3	52,5	54,5	51,5	52,1	-
Inportazioak													
EUSKAL HERRIA	58,7	56,1	55,1	40,2	45,9	49,4	45,9	44,1	45	46,1	43	45,8	46,2
EB-28	33,4	37,3	38,6	33,7	37,6	40,2	40,4	40	40,1	40,4	40,4	42	42,9
Katalunia	57,9	52,3	50,2	38,7	43,1	47,1	47,7	46,8	46,3	46,8	44,8	45,3	45,7
Finlandia	32,9	39,2	41,4	34,3	37,4	40	40,9	39,7	38,2	36,8	36,9	38,2	39,5
Eskozia	-	-	-	-	-	-	-	-	-	-	-	-	-

Oharra: Euskal Herriko eta Kataluniako 2017 eta 2018erako datuak behin-behinekoak dira, Espainiar estatuarekiko merkataritza hartu-emanaren datuak aurrerapena direlako.



Esportazioak eta inportazioak (BPGren %). 2018 urtea.



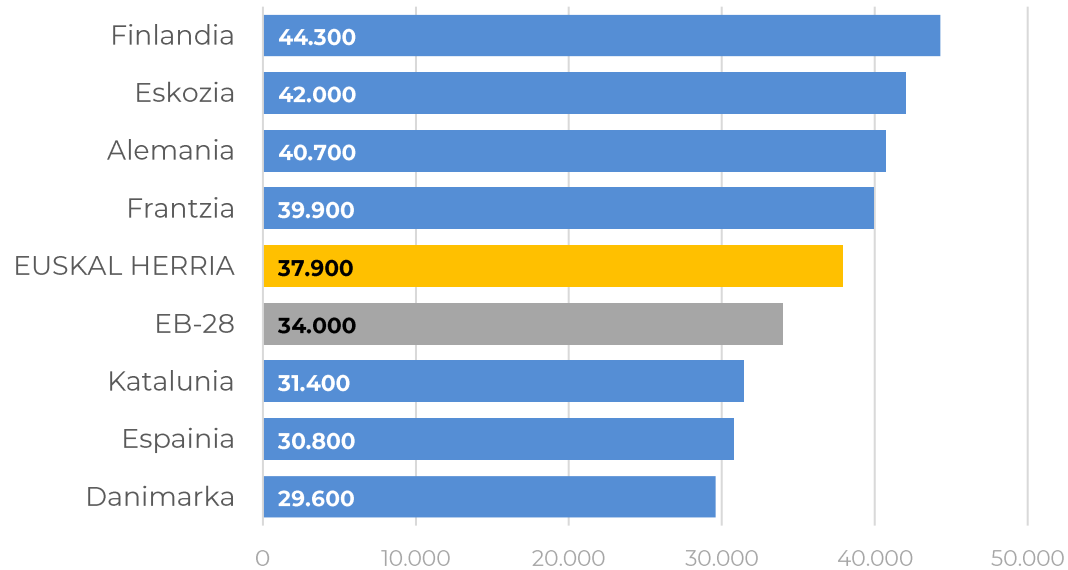
Kanpo merkataritza (BPGren %).

	2000	2007	2008	2009	2010	2011	2012	2013	2014	2015	2016	2017	2018
Merkataritza fluxuen kanpo saldoa													
EUSKAL HERRIA	3,8	8,0	3,7	6,3	7,4	7,8	8,2	8,9	9,1	7,0	8,1	8,7	8,2
EB-28	0,3	0,6	0,3	1,2	1,0	1,2	2,1	2,8	3,0	3,5	3,5	3,7	3,3
Katalunia	3,3	-4,0	-3,6	1,5	1,1	-0,6	1,0	1,5	1,3	0,6	0,8	1,0	0,1
Finlandia	9,2	4,8	3,7	2,0	1,3	-0,8	-1,4	-0,9	-1,0	-0,4	-1,0	0,3	-0,5
Eskozia	-	-	-	-	-	-	-	-	-	-	-	-	-
Ekonomiaren irekiera tasa													
EUSKAL HERRIA	121,1	120,3	114,0	86,7	99,3	106,6	100,0	97,2	99,2	99,3	94,1	100,2	100,7
EB-28	67,1	75,2	77,5	68,6	76,2	81,6	82,9	82,8	83,2	84,3	84,3	87,7	89,1
Katalunia	119,1	100,6	96,8	78,9	87,3	93,6	96,4	95,1	93,9	94,2	90,4	91,6	91,5
Finlandia	75,0	83,2	86,5	70,6	76,1	79,2	80,4	78,5	75,4	73,2	72,8	76,7	78,5
Eskozia	-	-	-	-	-	-	-	-	-	-	-	-	-

Oharra: Euskal Herriko eta Kataluniako 2017 eta 2018erako datuak behin-behinekoak dira, Espainiar estatuarekiko merkataritza hartu-emanaren datuak aurrerapena direlako.



Errenta erabilgarria (€/pertsona aktiboko).
2016 urtea.



Errenta erabilgarria (€/pertsona aktiboko).

	2000	2005	2006	2007	2008	2009	2010	2011	2012	2013	2014	2015	2016
EUSKAL HERRIA	26.800	32.300	33.600	35.000	36.300	36.700	36.400	36.200	35.800	36.300	36.900	37.400	37.900
EB-28	25.200	28.700	29.700	30.900	30.800	29.400	30.600	31.400	31.900	31.900	32.700	34.100	34.000
Katalunia	23.700	27.500	28.100	28.400	29.200	30.100	29.600	29.500	29.100	29.200	30.200	31.000	31.400
Finlandia	24.500	31.200	32.600	34.000	35.600	35.600	37.300	39.400	40.600	41.600	42.400	43.100	44.300
Eskozia	36.400	37.300	38.800	40.000	36.300	32.800	34.600	34.900	38.800	37.700	40.200	46.000	42.000

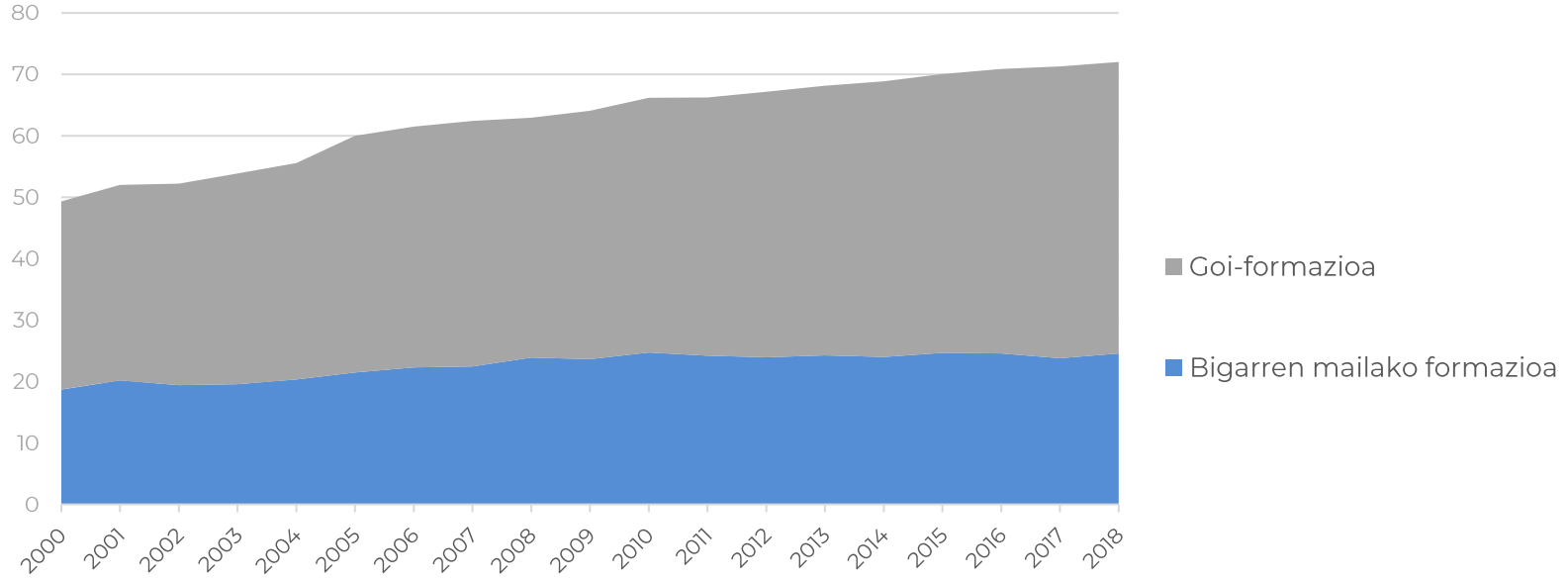


3. GIZARTEA

Iturria: EUSTAT, NASTAT, INSEE, Espainiako Hezkuntza, Kultura eta Kirol Ministerioa eta EUROSTAT. GAINDEGIA.
Oharra: 2019 urteko maiatzean berrikusitako datuak.



Gutxienez bigarren mailako formazioa duen biztanleria (%).
Euskal Herria, 2000/2018 epealdia.



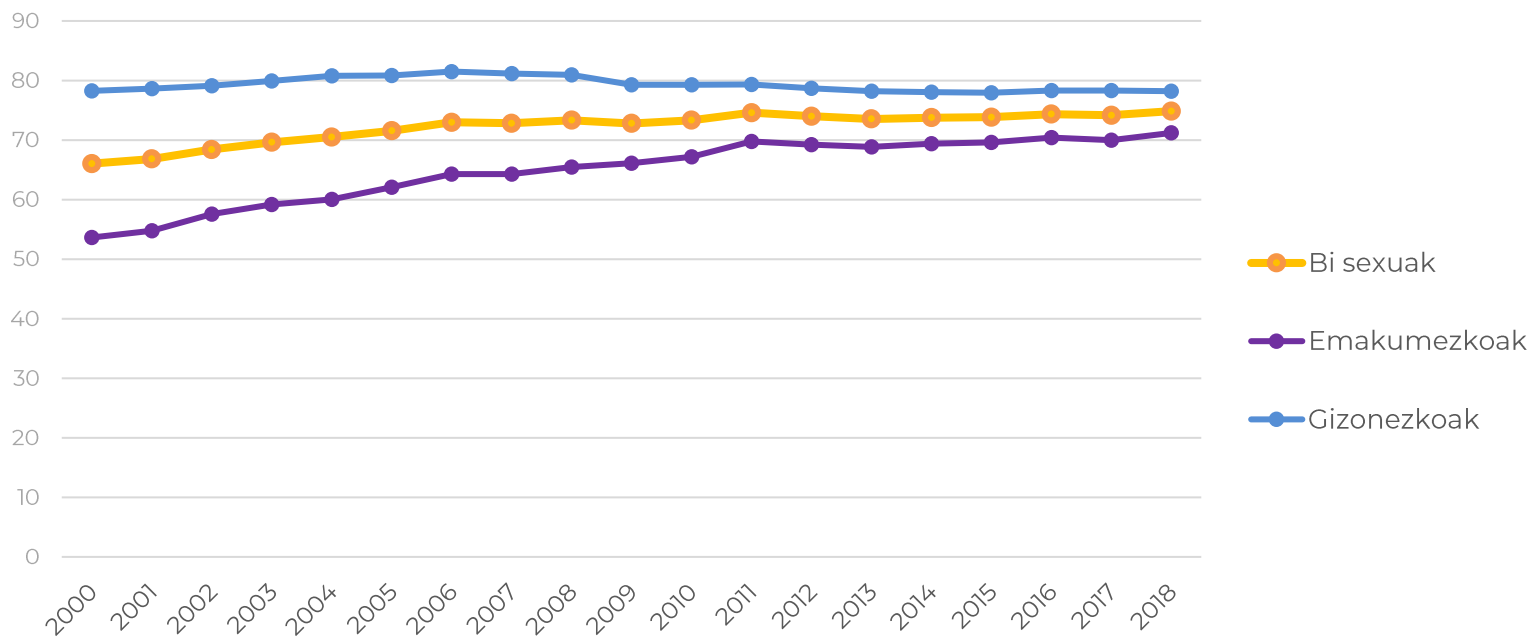
Gutxienez bigarren mailako formazioa duen biztanleria (%).

	2000	2007	2008	2009	2010	2011	2012	2013	2014	2015	2016	2017	2018
EUSKAL HERRIA	49,3	62,4	63,0	64,0	66,2	66,3	67,2	68,2	68,9	70,0	70,9	71,3	72,0
EB-28	-	70,7	71,3	72,0	72,7	73,4	74,2	75,2	75,9	76,5	77,0	77,5	78,1
Katalunia	42,1	53,1	53,1	52,7	53,3	54,9	55,1	56,1	57,4	58,8	60,4	60,8	62,4
Finlandia	73,2	80,5	81,1	82,0	83,0	83,7	84,8	85,9	86,5	87,7	88,1	88,3	89,2
Eskozia	66,8	75,7	76,2	76,3	77,5	78,6	79,0	79,6	80,9	80,8	80,0	80,4	79,5

Oharra: 25-64 urte bitarteko biztanleria aintzat hartu da.



Jarduera-tasa (15-64 urte bitartean). Euskal Herria, 2000/2018 epealdia.

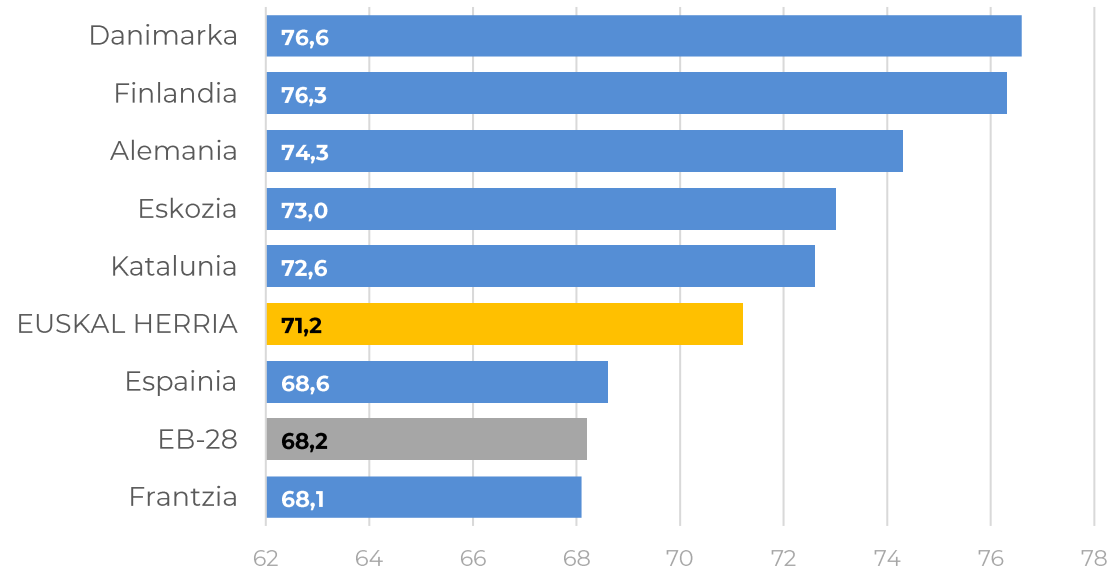


Jarduera-tasa (15-64 urte bitartean).

	2000	2007	2008	2009	2010	2011	2012	2013	2014	2015	2016	2017	2018
EUSKAL HERRIA	66,0	72,8	73,3	72,8	73,3	74,6	74,0	73,5	73,8	73,9	74,3	74,2	74,9
EB-28	-	70,3	70,6	70,8	70,9	71,1	71,6	71,9	72,3	72,5	72,9	73,3	73,7
Katalunia	70,1	76,5	77,2	76,8	77,4	78,1	77,7	77,9	77,8	77,6	77,7	77,3	76,8
Finlandia	76,8	75,6	76,0	75,0	74,5	74,9	75,2	75,2	75,4	75,8	75,9	76,7	77,9
Eskozia	74,2	77,0	76,3	76,3	75,7	76,4	76,0	77,0	77,5	78,0	76,8	77,1	77,4



Emakumezkoen jarduera-tasa (15-64 urte bitartean).
2018 urtea.

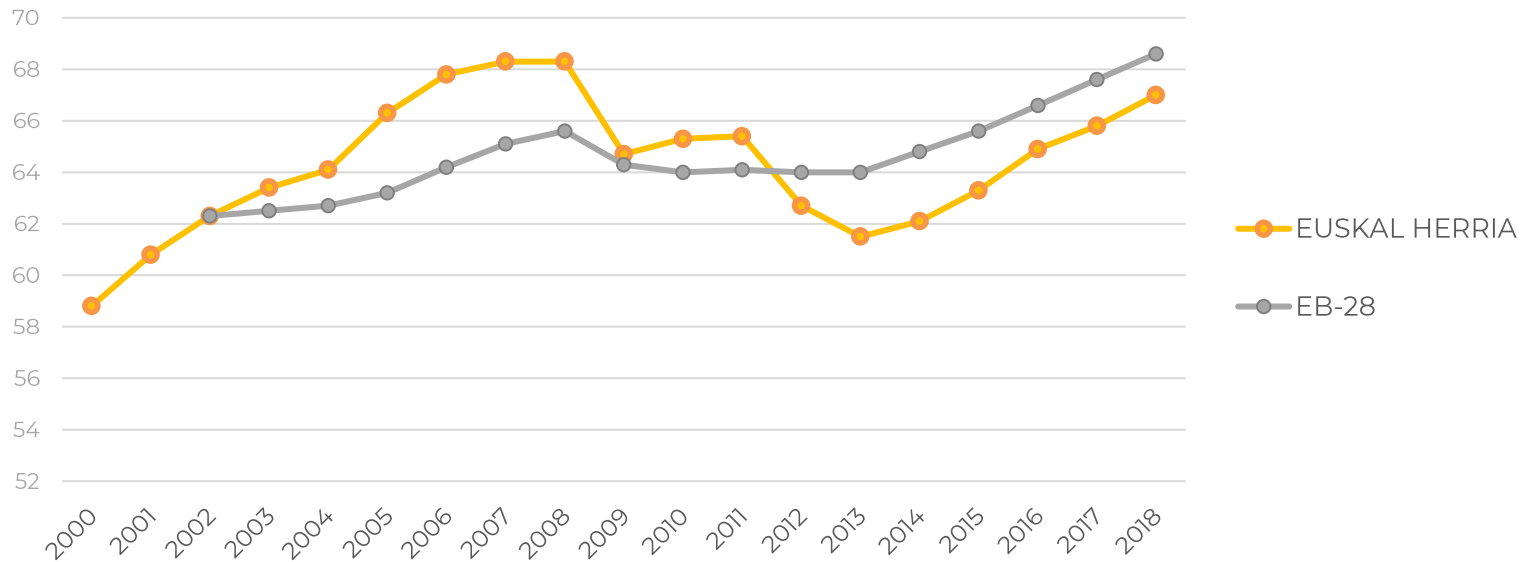


Emakumezkoen jarduera-tasa (15-64 urte bitartean).

	2000	2007	2008	2009	2010	2011	2012	2013	2014	2015	2016	2017	2018
EUSKAL HERRIA	53,6	64,3	65,5	66,1	67,2	69,7	69,2	68,8	69,4	69,6	70,4	70,0	71,2
EB-28	-	63,1	63,6	64,0	64,4	64,7	65,5	66,0	66,5	66,8	67,3	67,8	68,2
Katalunia	58,5	67,5	69,0	69,7	70,8	72,4	72,6	73,0	73,6	73,3	74,0	73,5	72,6
Finlandia	74,1	73,8	73,9	73,5	72,5	72,7	73,4	73,4	73,9	74,4	74,1	74,9	76,3
Eskozia	67,3	71,9	70,9	70,9	71,3	72,2	70,9	73,0	73,7	74,8	73,3	73,5	73,0



Enplegu-tasa (15-64 urte bitartean). 2000/2018 epealdia.

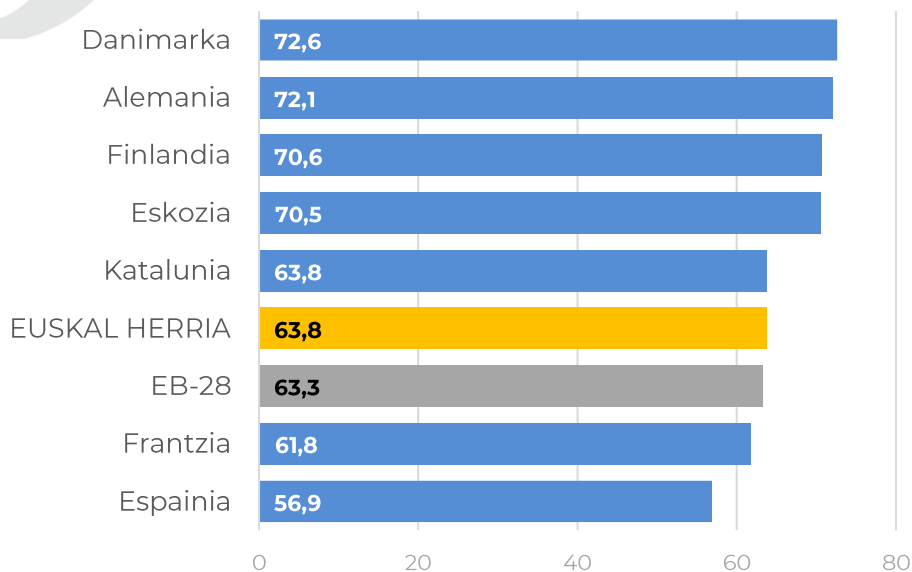


Enplegu-tasa (15-64 urte bitartean).

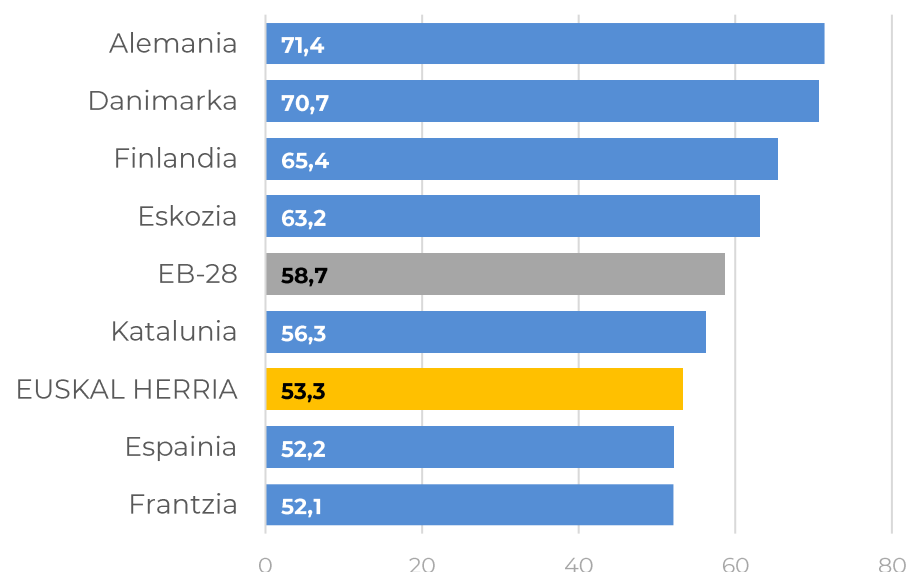
	2000	2007	2008	2009	2010	2011	2012	2013	2014	2015	2016	2017	2018
EUSKAL HERRIA	58,8	68,3	68,3	64,7	63,8	65,4	62,7	61,5	62,1	63,3	64,9	65,8	67,0
EB-28	-	65,1	65,6	64,3	64,0	64,1	64,0	64,0	64,8	65,6	66,6	67,6	68,6
Katalunia	63,9	71,5	70,3	64,2	63,7	63,0	60,1	59,8	61,9	63,1	65,5	66,9	67,9
Finlandia	68,1	70,3	71,1	68,7	68,1	69,0	69,4	68,9	68,7	68,5	69,1	70,0	72,1
Eskozia	68,5	73,3	72,7	71,0	69,4	70,2	69,8	71,4	72,8	73,4	72,8	73,9	74,4



Emakumezkoen enplegu-tasa (15-64 urte). 2018 urtea.



Enplegu-tasa 55-64 urte bitartean. 2018 urtea.

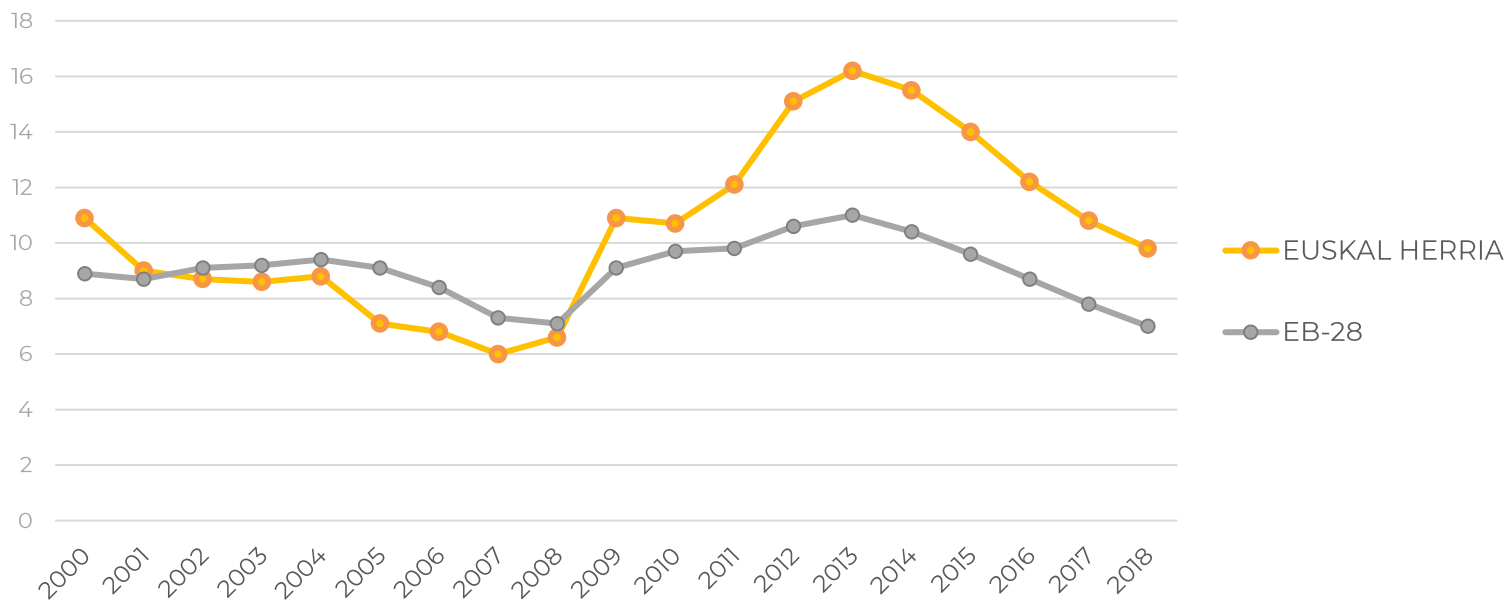


Enplegu-tasa.

	2000	2007	2008	2009	2010	2011	2012	2013	2014	2015	2016	2017	2018
Emakumezkoen enplegu-tasa (15-64 urte bitartean)													
EUSKAL HERRIA	45,5	59,1	60,1	58,4	59,5	60,7	58,6	57,4	58,5	59,5	60,9	61,2	63,8
EB-28	-	58,0	58,7	58,2	58,1	58,3	58,5	58,7	59,5	60,4	61,3	62,4	63,3
Katalunia	51,3	62,3	63,0	59,2	59,0	58,9	56,7	56,5	58,8	59,0	61,4	62,8	63,8
Finlandia	65,2	68,5	69,0	67,9	66,9	67,4	68,2	67,8	68,0	67,7	67,6	68,5	70,6
Eskozia	63,3	68,6	67,9	66,7	66,3	67,2	65,6	68,1	70,0	70,9	69,9	70,8	70,5
55-64 urte bitarteko enplegu-tasa													
EUSKAL HERRIA	36,3	44,4	44,4	41,8	43,2	45,6	46,1	47,1	49,1	51,3	52,8	53,4	53,3
EB-28	-	44,3	45,3	45,7	46,2	47,2	48,7	50,1	51,8	53,3	55,2	57,1	58,7
Katalunia	41,4	51,8	54,1	50,1	48,6	49,4	48,1	47,5	48,7	50,6	54,1	54,3	56,3
Finlandia	41,2	55,0	56,5	55,5	56,2	57,0	58,2	58,5	59,1	60,0	61,4	62,5	65,4
Eskozia	44,7	57,0	57,2	57,3	55,7	55,7	57,0	59,7	60,7	60,0	61,9	63,2	63,2



Langabezia-tasa (15 urtetik gora). 2000/2018 epealdia.

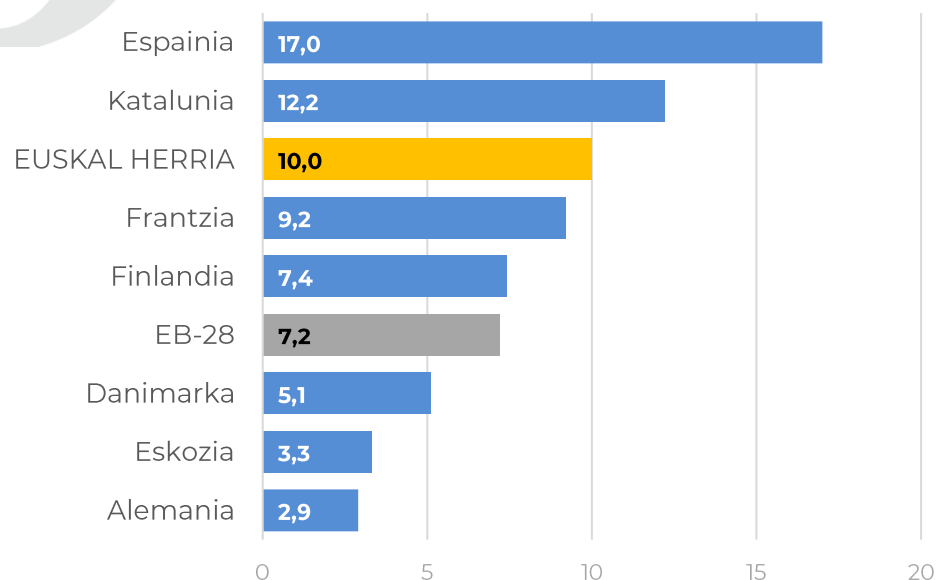


Langabezia-tasa (15 urtetik gora).

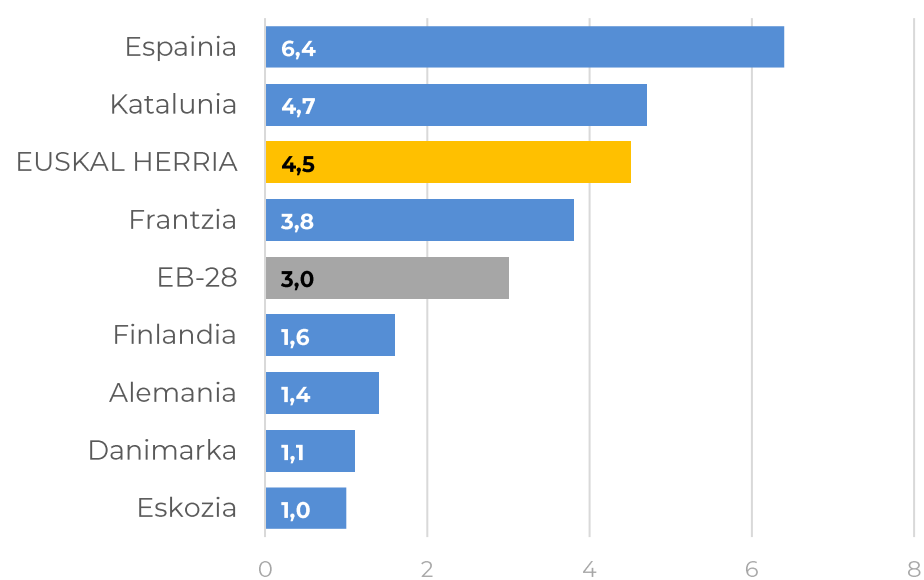
	2000	2007	2008	2009	2010	2011	2012	2013	2014	2015	2016	2017	2018
EUSKAL HERRIA	10,9	6,0	6,6	10,9	10,7	12,1	15,1	16,2	15,5	14,0	12,2	10,8	9,8
EB-28	8,9	7,3	7,1	9,1	9,7	9,8	10,6	11,0	10,4	9,6	8,7	7,8	7,0
Katalunia	8,8	6,5	8,9	16,3	17,8	19,3	22,7	23,2	20,4	18,7	15,8	13,5	11,6
Finlandia	11,2	6,9	6,4	8,4	8,5	7,9	7,8	8,3	8,8	9,6	9,0	8,8	7,5
Eskozia	7,7	4,8	4,7	6,9	8,4	8,1	8,1	7,4	6,0	5,9	5,2	4,2	3,9



Emakumezkoen langabezia-tasa (+15 urte). 2018 urtea.



Iraupen luzeko langabezia-tasa (+15 urte). 2018 urtea.



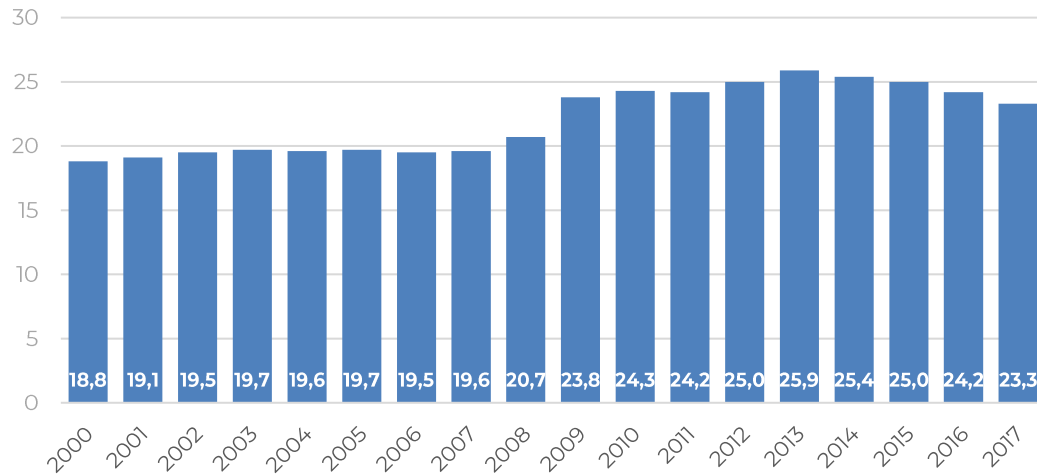
Langabezia-tasa (15 urtetik gora).

	2000	2007	2008	2009	2010	2011	2012	2013	2014	2015	2016	2017	2018
Emakumezkoen langabezia-tasa													
EUSKAL HERRIA	16,9	7,7	7,8	11,5	11,2	12,7	15,1	16,3	15,5	14,3	13,0	12,0	10,0
EB-28	10,2	8,0	7,7	9,0	9,7	9,9	10,7	11,1	10,5	9,6	8,9	8,0	7,2
Katalunia	12,4	7,7	8,7	15,1	16,6	18,6	21,9	22,6	20,1	19,5	17,0	14,4	12,2
Finlandia	12,0	7,3	6,7	7,6	7,7	7,2	7,1	7,6	8,1	9,0	8,7	8,5	7,4
Eskozia	5,9	4,6	4,2	5,8	7,1	7,0	7,4	6,8	5,0	5,2	4,5	3,7	3,3
Iraupen luzeko langabezia-tasa													
EUSKAL HERRIA	4,8	1,4	1,5	2,5	3,3	4,9	6,3	7,4	8,3	7,2	6,1	5,0	4,5
EB-28	-	3,1	2,6	3,0	3,8	4,2	4,7	5,2	5,0	4,5	4,0	3,4	3,0
Katalunia	4,2	1,3	1,5	3,9	7,4	8,9	11,0	12,1	11,5	10,4	8,4	6,3	4,7
Finlandia	2,7	1,6	1,2	1,4	2,0	1,7	1,6	1,7	1,9	2,3	2,3	2,1	1,6
Eskozia	2,4	1,0	1,0	1,7	2,7	2,7	2,9	2,6	2,2	1,8	1,4	1,1	1,0

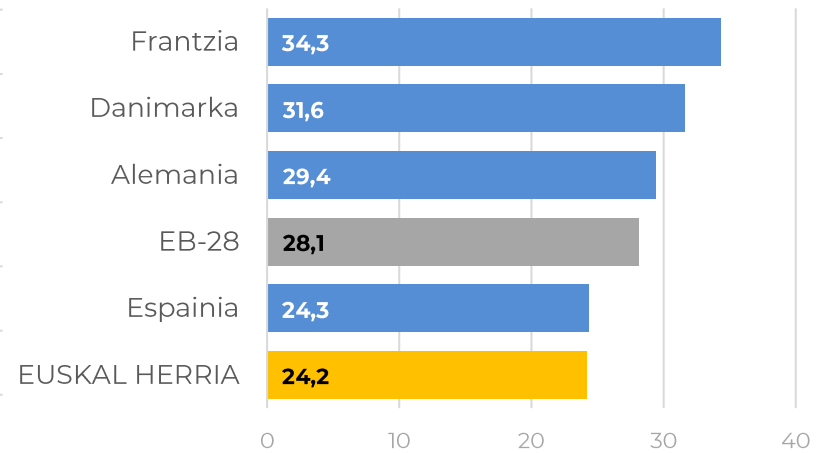
Iraupen luzeko langabezia: gutxienez 12 hilabete jarraian langabezia egoeran.



Babes sozialean gastua (BPGren %).
Euskal Herria, 2000/2018 epealdia.



Babes sozialean gastua (BPGren %).
2016 urtea.

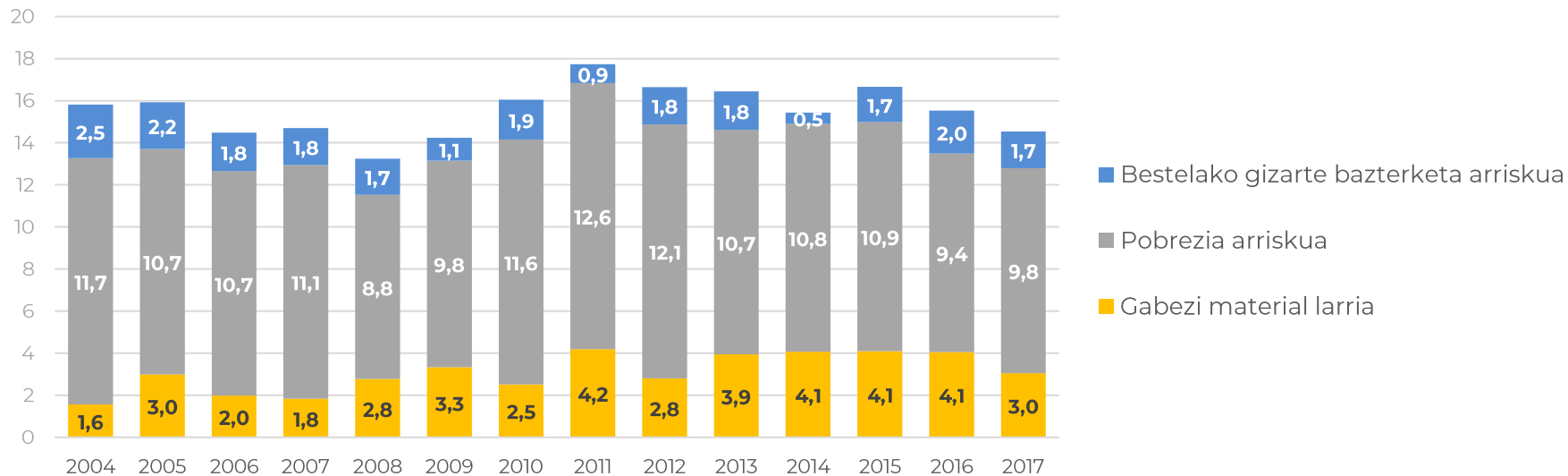


Babes sozialean gastua (BPGren %).

	2000	2006	2007	2008	2009	2010	2011	2012	2013	2014	2015	2016	2017
EUSKAL HERRIA	18,8	19,5	19,6	20,7	23,8	24,3	24,2	25,0	25,9	25,4	25,0	24,2	23,3
EB-28	-	-	-	25,9	28,7	28,6	28,3	28,7	28,9	28,7	28,4	28,1	-
Katalunia	-	-	-	-	-	-	-	-	-	-	-	-	-
Finlandia	24,3	25,4	24,5	25,1	29,0	29,3	28,9	30,1	31,1	31,9	32,1	31,8	-
Eskozia	-	-	-	-	-	-	-	-	-	-	-	-	-



Pobrezia-tasa, Europa 2020 strategiako neurketaren arabera.
Euskal Herria, 2004/2018 epealdia.



Pobrezian edo gizarte bazterketan erortzeko arriskuan dagoen biztanleria (%).

	2000	2006	2007	2008	2009	2010	2011	2012	2013	2014	2015	2016	2017
EUSKAL HERRIA	-	14,5	14,7	13,2	14,2	16,1	17,7	16,7	16,4	15,4	16,7	15,5	14,5
EB-28	-	-	-	23,7	23,3	23,8	24,3	24,8	24,6	24,4	23,8	23,5	22,4
Katalunia	-	16,7	16,9	15,6	19,0	19,8	21,6	22,6	20,1	21,8	19,8	17,9	19,4
Finlandia	-	17,1	17,4	17,4	16,9	16,9	17,9	17,2	16,0	17,3	16,8	16,6	15,7
Eskozia	-	-	-	-	-	-	-	-	-	-	-	-	-

Oharra: Europa 2020 strategiapeko AROPE adierazlea.